

COREtec[®]
FLOORS

the
essentials
collection

FR



D'UN VÉRITABLE ORIGINAL À L'AUTRE, TOUT EST AFFAIRE DE FAMILLE !

What's in your *core*?

Les vraies valeurs de la vie sont celles forgées dans le cercle familial : l'authenticité, la confiance et l'opportunité d'être créatif sont de véritables cadeaux qui animent notre quotidien. C'est notre philosophie de vie. Notre identité familiale, notre âme. Ces mêmes valeurs constituent le moteur de notre société et définissent notre culture d'entreprise. Nous avons conçu ensemble le meilleur revêtement de sols et élaboré le sol le plus abouti. Nous avons poursuivi un rêve et lancé une toute nouvelle catégorie de sols au cours de cette démarche. En tant que créateurs de COREtec®, nous sommes parvenus à concevoir le revêtement de sols original 100 % étanche à l'eau. Aujourd'hui, nos partenaires-consommateurs apprécient nos solutions de sols élégants et solides qui favorisent une authentique vie de famille remplie de divertissements, d'enfants et d'animaux de compagnie. La vraie Vie !

Sélectionnez, Cliquez, Savourez. Aussi simple que cela !

Le fondateur M. Piet Dossche a commencé en 2001 par une activité véritablement entrepreneuriale: la chambre d'amis servant de "siège social" ! Avec l'invention en 2013 de COREtec®, le revêtement de sol original, breveté et 100 % étanche à l'eau, nous nous sommes rapidement développés pour devenir la Marque leader avec des produits uniques et hautement innovants. En partenariat avec son frère Mr Jan Dossche la division européenne a été lancée en 2015 et un an plus tard en 2016 nous avons été acquis par SHAW Industries, le numéro 2 mondial des revêtements de sols. Shaw est une filiale de Berkshire Hathaway, propriété de Mr Warren Buffet, un investisseur de renommée mondiale. Depuis la chambre d'amis en 2001 jusqu'à aujourd'hui nous avons associé de nombreux partenaires et collaborateurs et la famille s'est étendue avec succès et plaisirs ! Ces valeurs familiales nous guident toujours aujourd'hui et restent notre sceau. Notre Marque de fabrique. Notre identité, notre âme. Avec l'appui de chaque salarié, distributeur et partenaire, nous sommes reconnus pour notre capacité à résoudre vos problèmes et pour vous offrir des produits techniques. Nous sommes aussi réputés pour notre talent à toujours innover et notre passion pour le design.

Aujourd'hui, nous offrons une gamme incroyable de décors résistants et durables qui peuvent être achetés, installés et utilisables en une seule journée. "Sélectionnez, Cliquez, Savourez. Aussi simple que cela !" La tâche la plus délicate pour vous sera de choisir parmi notre grande variété de décors. Soyez rassurés ! vous en trouverez un qui correspond à votre style car nous avons un sol pour chaque personnalité.

Bienvenue dans notre famille ! Nous nous engageons à rester authentiques jusqu'aux moindres détails en respectant les valeurs que vous aussi vous avez dans votre âme.

Votre COREtec® *sol*

s'adapte à votre style. Il résiste aux réalités de la vie en toute simplicité !



Toujours adapté à votre style

Nous sommes animés par la passion d'offrir un large choix de décors naturels et authentiques afin que vous puissiez exprimer l'essentiel. Persévérant sans cesse dans l'innovation pour vous offrir nos bords micro-chanfreinés ou nos chanfreins peints uniques ou encore notre technologie d'embossage hyper-réaliste, nous créons pour vous sans cesse des décors et des textures les plus attrayants de notre industrie.



Résiste aux réalités de la vie

Nos sols 100 % étanches à l'eau sont à l'épreuve de nos chers enfants et de nos animaux de compagnie. Essayez-les dans votre cuisine ou votre salle de bain : ils ne se déformeront pas, même s'ils sont immergés dans l'eau.

La couche de base 100 % étanche à l'eau, constituée d'un vinyle résistant et complété d'un traitement anti-usure garderont votre sol en excellent état pour toute la durée de vie de votre maison. Nous sommes heureux de vous offrir pour tous les sols COREtec® une garantie à vie limitée à un usage résidentiel.



Conçu pour la simplicité

COREtec® est facile à installer, à entretenir et à vivre. Son système d'assemblage par simple clic ne nécessite pas de colle ni de clous. Il peut être installé sur un sol existant sans sous-couche additionnelle. Oubliez le huilage ou la mise en cire, l'imperméabilisation ou la remise à neuf par ponçage ! COREtec® nécessite un entretien enfantin.



Il existe un million de raisons de choisir COREtec®, mais voici les 6 principales :

Nos sols :

- ✓ Sont d'une extrême stabilité dimensionnelle
- ✓ Réduisent nettement le bruit
- ✓ Sont résistants à l'usure
- ✓ N'ont pas besoin de s'acclimater
- ✓ Conviennent aux sols chauffants-rafraîchissants
- ✓ Peuvent être installés sur toute surface sans sous-couche additionnelle



Le liège

Le choix naturel

Tous nos sols ont une sous-couche intégrée exceptionnelle en liège. Cette sous-couche est effectivement plus chaude, plus silencieuse et recouvre facilement les surfaces dures existantes, masquant parfaitement les imperfections des supports. C'est également l'un des matériaux les plus durables du marché. Le liège est récolté sur le chêne-liège et peut de nouveau être récolté tous les dix ans, sans que l'arbre ne soit endommagé.

Une solution naturelle qui ne procure que des avantages à votre maison ou à votre projet professionnel :



Isolation acoustique accrue



Sol confortable et plus chaud



Protection naturelle contre la moisissure



Sous-couche supplémentaire non requise



Absorption des imperfections du support



Les sols COREtec[®]
sont si **performants**,
que d'autres utilisateurs
peuvent encore les *apprécier*.

Au sein de COREtec[®] Floors nous attachons une grande importance à la durabilité. Le recyclage de la structure multicouche à base de matériaux divers exige une quantité d'énergie telle qu'une solution circulaire est pleine de bon sens. COREtec[®] Floors a décelé l'opportunité de développer une solution écologique : nous nous engageons à une réutilisation infinie grâce à un nouveau modèle économique, les revêtements Second Life, une approche unique dans l'industrie!

Comme véritable innovateur dans le domaine des revêtements de sol rigides, multicouches, résistants à l'eau, nous sommes le premier fabricant à mettre en place un service de retour pour donner une nouvelle vie aux revêtements de sol anciens. Ces revêtements Second Life seront d'abord proposés aux associations caritatives et aux mouvements de jeunesse. Notre nouveau service possède également une composante sociale. Nous faisons appel à une entreprise de travail adapté pour le nettoyage des planchers anciens. Celle-ci utilise des produits bio COREtec[®] spécialement mis au point pour nettoyer les planchers démontés. Ces produits assurent que les revêtements usagés recouvrent un aspect neuf.

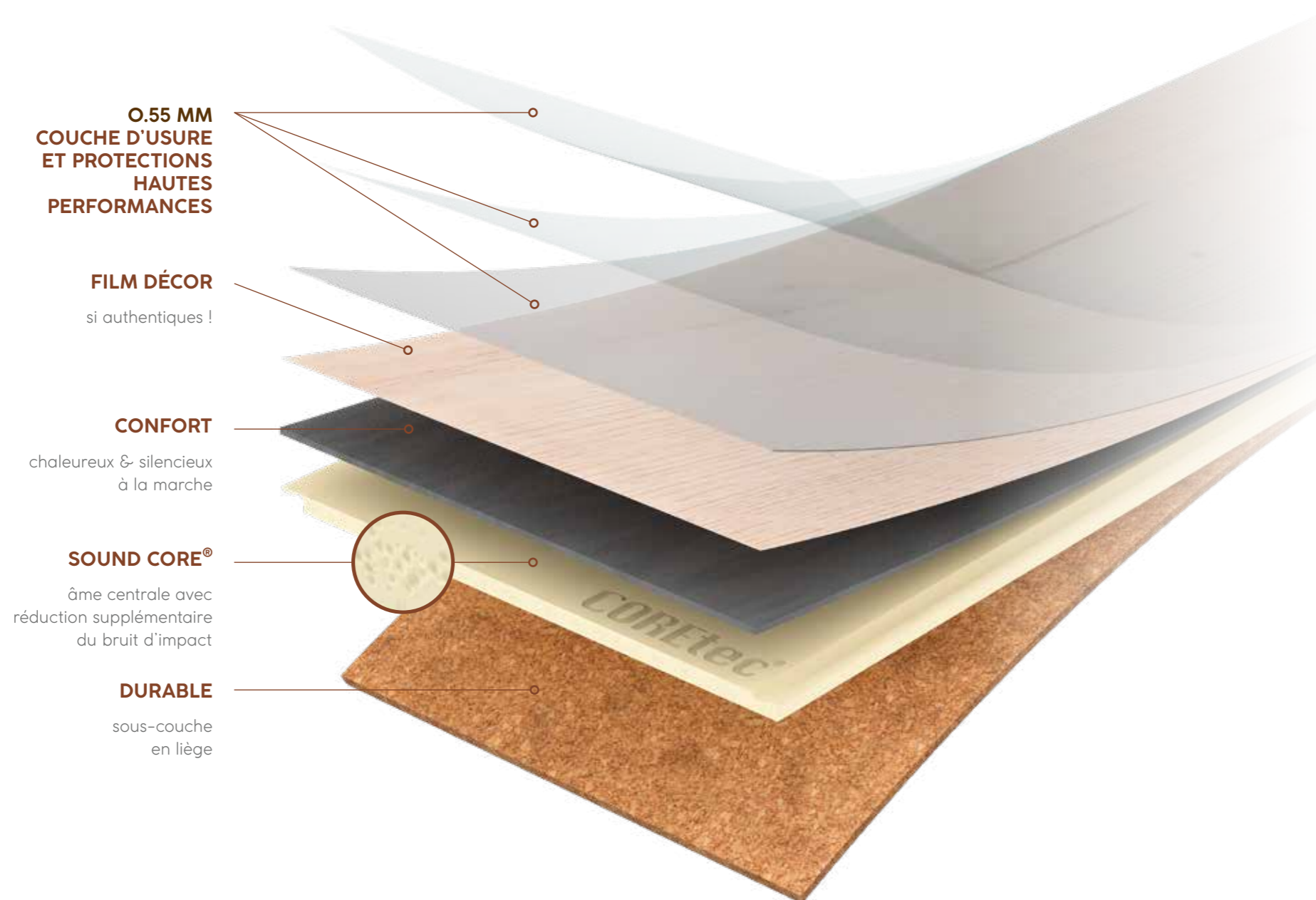
Grâce à Second Life, votre ancien sol a une vraie seconde chance. Et donc vous contribuez également à un monde plus durable!



SOUND CORE® 8mm

Silencieux et résistant, jusqu'au *CŒUR*

Chez COREtec®, nous sommes fiers de proposer la collection la plus complète de sols 100 % résistants à l'eau vous permettant d'exprimer votre véritable nature.



0.55 MM
COUCHE D'USURE
ET PROTECTIONS
HAUTES
PERFORMANCES

FILM DÉCOR
si authentiques !

CONFORT
chaleureux & silencieux
à la marche

SOUND CORE®
âme centrale avec
réduction supplémentaire
du bruit d'impact

DURABLE
sous-couche
en liège



100 % résistant à l'eau



Extrêmement stable



Pas besoin d'acclimatation



Facile à installer



Installation sur toute surface



Bruit réduit



Résistant à l'usure



À l'épreuve d'animaux de compagnie



Propriété électrostatique



Convient aux sols chauffants-rafraîchissants

Le charme de la *nature*

Puisant essentiellement notre inspiration dans la nature, nous avons pu créer un sol qui capture l'essence de votre habitation. Que votre choix porte sur des nuances de terre douces ou des teintes sombres et chaudes, notre vaste sélection de styles authentiques s'intègre à la perfection dans chaque intérieur. Affirmez votre personnalité en faisant confiance à la nature.

La nouvelle collection COREtec® Essentials se distingue par des designs attrayants, des textures naturelles et une touche d'élégance.



Baltimore Oak 66 - 50 LVRE 1266

n'a jamais été si *inspirant*



Painted Oak 99 - 50 LVPE 1399

the
essentials
collection

Une large gamme de *styles*
correspondant à votre intérieur.



the
essentials
collection



1800 Série p.18

1500 Série p.34

1200 Série p.46

8 mm 8,50 mm 8 mm 8,10 mm

8,50 mm

8 mm

0.55 mm (EN ISO 24340)

6 pièces 2.50 m² ±21 kg 6 pièces 1.97 m² ±18 kg 6 pièces 2.50 m² ±21 kg 6 pièces 2.50 m² ±22 kg

6 pièces 2.05 m² ±20 kg 6 pièces 1.62 m² ±15 kg

10 pièces 2.20 m² ±18 kg 12 pièces 2.65 m² ±23 kg



Multi Série p.60

Herringbone Série p.64

Tile Série p.68

8 mm

8 mm

8 mm

0.55 mm (EN ISO 24340)

10 pièces 2.91 m² ±24 kg

12 pièces 2.91 m² ±21 kg

6 pièces 2.18 m² ±19 kg

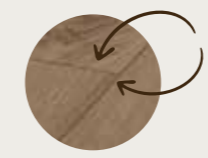
8 pièces 2.23 m² ±19 kg

9 pièces 2.58 m² ±24 kg

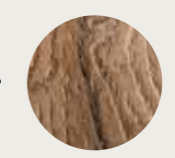
À propos:
COREtec® floors?



Chanfreins sur les longs côtés.

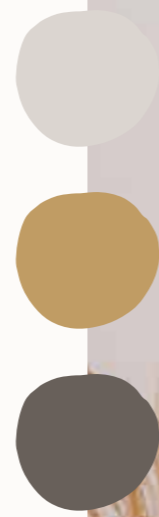


Chanfreins sur les côtés longs & courts.



Le relief suit la structure du bois pour une sensation authentique au toucher.

Le charme de la *nature* n'a jamais été si *inspirant*



1800
SÉRIES

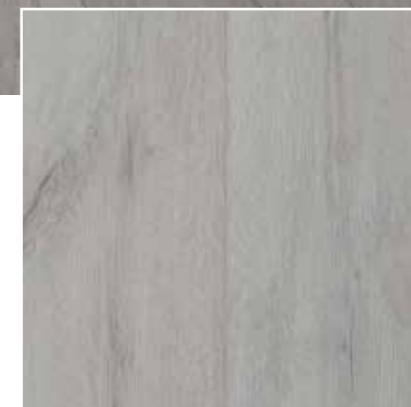
- 1830 x 228 x 8,10 mm
- 1830 x 228 x 8 mm
- 1830 x 180 x 8,50 mm

Minnesota Ash O3 - 50 LVPE 2103



FREMONT OAK 82

50 LVRE 2282
1830 x 228 x 8 mm



FREMONT OAK 93

50 LVRE 2293
1830 x 228 x 8 mm





MUNSTER OAK 88

50 LVRE 2388
1830 x 228 x 8 mm



MUNSTER OAK 53

50 LVRE 2353
1830 x 228 x 8 mm





GREYSTONE CONTEMPO OAK 34

50 LVRE 634

1830 x 180 x 8,50 mm



TIMBERLAND RUSTIC PINE 41

50 LVRE 641

1830 x 180 x 8,50 mm





BALTIMORE
OAK 95
50 LVRE 1295
1830 x 180 x 8,50 mm



BALTIMORE
OAK 77
50 LVRE 1277
1830 x 180 x 8,50 mm



BALTIMORE
OAK 66
50 LVRE 1266
1830 x 180 x 8,50 mm



BALTIMORE
OAK 84
50 LVRE 1284
1830 x 180 x 8,50 mm





MINNESOTA ASH O3

50 LVPE 2103
1830 x 228 x 8 mm



DOBRA OAK 51

50 LVPE 951
1830 x 228 x 8 mm



TASMAN OAK 50

50 LVPE 950
1830 x 228 x 8 mm





WARWICK OAK 53
50 LVPE 953
1830 x 228 x 8 mm



ELLIS OAK 54
50 LVPE 954
1830 x 228 x 8 mm



UNITY OAK 57
50 LVPE 957
1830 x 228 x 8 mm

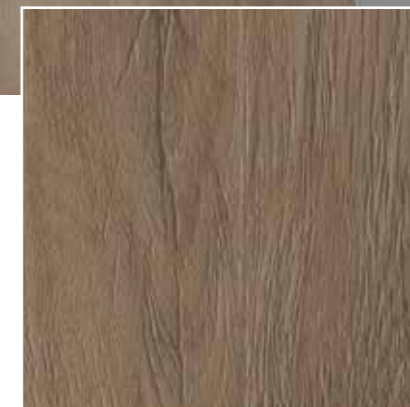
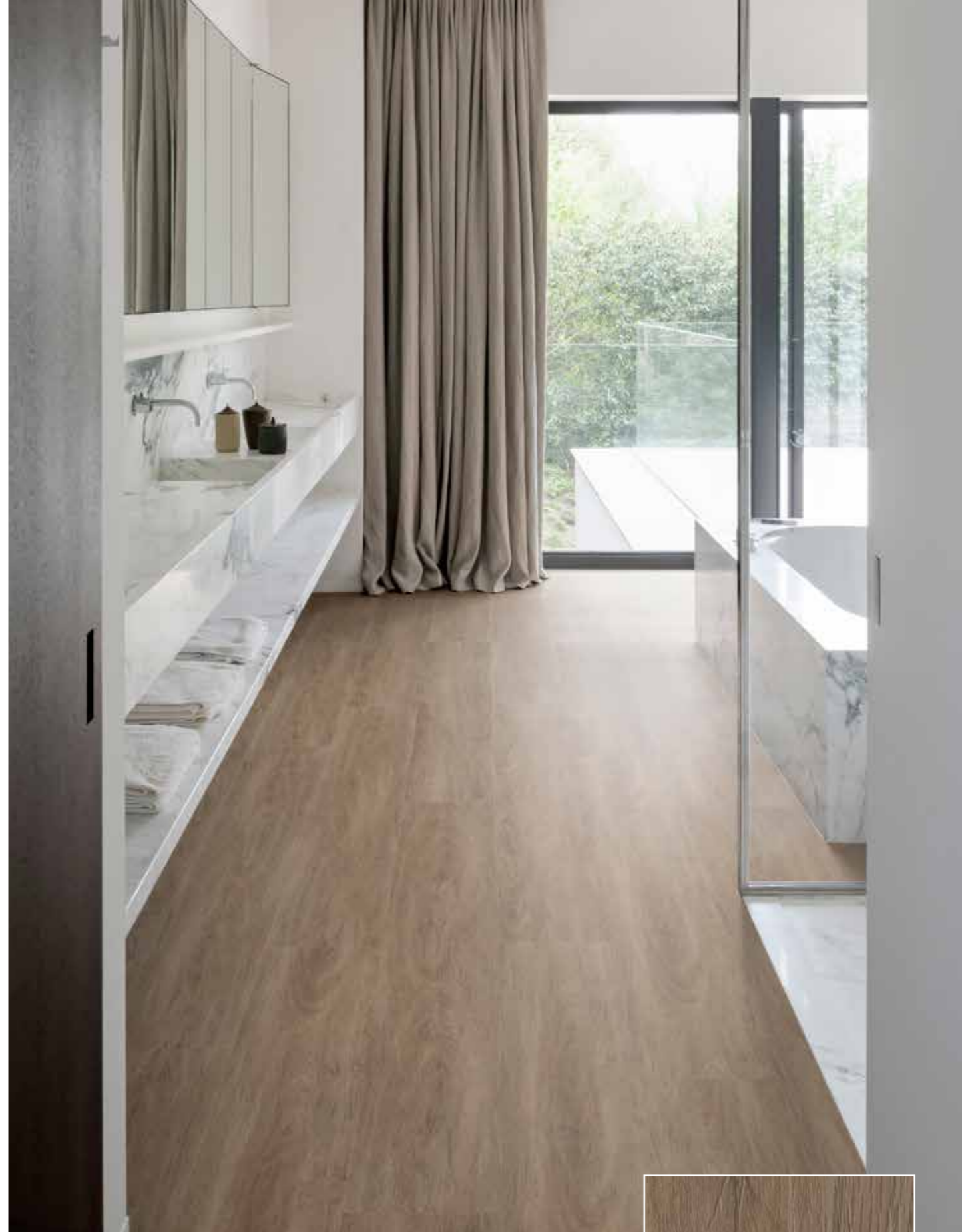




ALEXANDRIA OAK 14

50 LVP 614

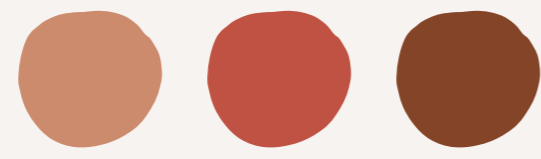
1830 x 228 x 8,10 mm



HIGHLANDS OAK 15

50 LVP 615

1830 x 228 x 8,10 mm



Le charme de la *nature* n'a jamais été si *inspirant*

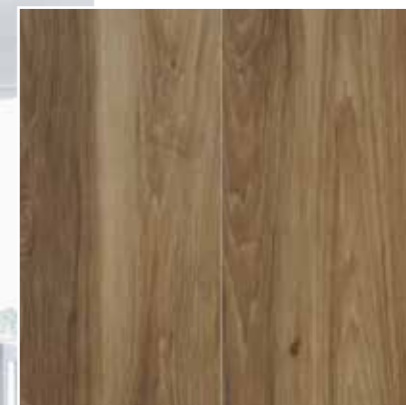
1500
SÉRIES

1500 x 228 x 8,50 mm
1500 x 180 x 8,50 mm



OCALA WALNUT 54

50 LVRE 2054
1500 x 228 x 8,50 mm



OCALA WALNUT 87

50 LVRE 2087
1500 x 228 x 8,50 mm



OCALA WALNUT 68

50 LVRE 2068
1500 x 228 x 8,50 mm





JASPER OAK 01
 50 LVR 9601
 1500 x 180 x 8,50 mm



CLEVELAND OAK 52
 50 LVRE 1452
 1500 x 228 x 8,50 mm



CLEVELAND OAK 86
 50 LVRE 1486
 1500 x 228 x 8,50 mm





BOSTON OAK O3
50 LVR 1903
1500 x 180 x 8,50 mm



BOSTON OAK 92
50 LVRE 1992
1500 x 228 x 8,50 mm



BOSTON OAK 78
50 LVR 1978
1500 x 180 x 8,50 mm





GREAT NORTHERN
OAK O5
50 LVR 9605
1500 x 180 x 8,50 mm



WATERTON LAKES
OAK O4
50 LVR 9604
1500 x 180 x 8,50 mm



PORTLAND OAK 72
50 LVR 1872
1500 x 180 x 8,50 mm





WIND RIVER OAK O6

50 LVR 8606

1500 x 180 x 8,50 mm



SPARWOOD OAK O6

50 LVR 9606

1500 x 180 x 8,50 mm



Le charme de la *nature* n'a jamais été si *inspirant*



1200
SÉRIES
1220 x 180 x 8 mm



ENCHANTED OAK 51

50 LVPE 751
1220 x 180 x 8 mm



RUSTLED OAK 50

50 LVPE 750
1220 x 180 x 8 mm





PAINTED OAK 02

50 LVPE 1302
1220 x 180 x 8 mm



PAINTED OAK 99

50 LVPE 1399
1220 x 180 x 8 mm





CLEVELAND OAK 62

50 LVPE 1462
1220 x 180 x 8 mm



CLEVELAND OAK 94

50 LVPE 1494
1220 x 180 x 8 mm





CHARLESTON OAK 53
 50 LVP 1153
 1220 x 180 x 8 mm



CHARLESTON OAK 72
 50 LVP 1172
 1220 x 180 x 8 mm



CHARLESTON OAK 78
 50 LVP 1178
 1220 x 180 x 8 mm



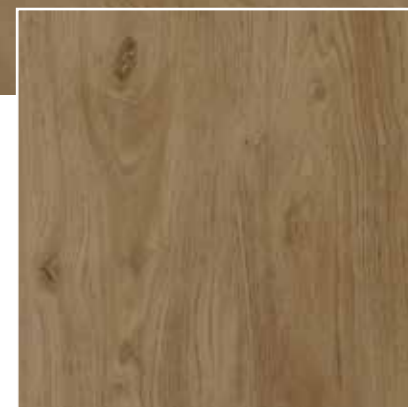
BLACKSTONE
OAK 07
 50 LVP 707
 1220 x 180 x 8 mm



EFFET MULTICOLOR



FALLEN OAK 52
 50 LVP 752
 1220 x 180 x 8 mm



BALTIMORE OAK 54
 50 LVP 1254
 1220 x 180 x 8 mm



NANTUCKET OAK 11

50 LVP 211

1220 x 180 x 8 mm



IVORY COAST OAK 05

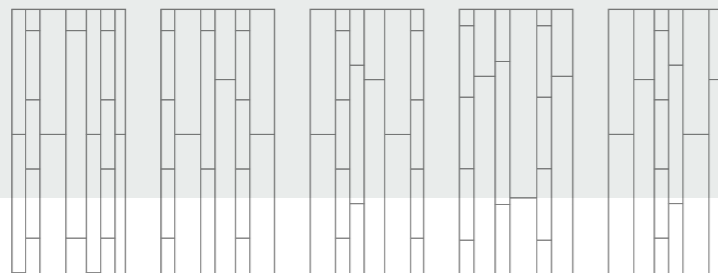
50 LVP 705

1220 x 180 x 8 mm



Le charme de la *nature* n'a jamais été si *inspirant*

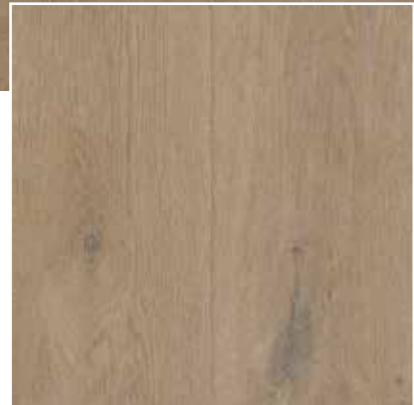
Créez
votre propre style



Texas Oak M54 - 50 LVREM 2454

MULTI
SÉRIES

1830 x 228 x 8 mm 1220 x 126 x 8 mm
1830 x 181 x 8 mm 610 x 126 x 8 mm



TEXAS OAK M54

50 LVREM 2454

610 x 126 x 8 mm
1220 x 126 x 8 mm

1830 x 181 x 8 mm
1830 x 228 x 8 mm



TEXAS OAK M71

50 LVREM 2471

610 x 126 x 8 mm
1830 x 181 x 8 mm
1220 x 126 x 8 mm
1830 x 228 x 8 mm



TEXAS OAK M86

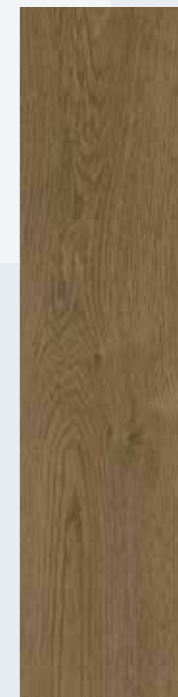
50 LVREM 2486

610 x 126 x 8 mm
1830 x 181 x 8 mm
1220 x 126 x 8 mm
1830 x 228 x 8 mm

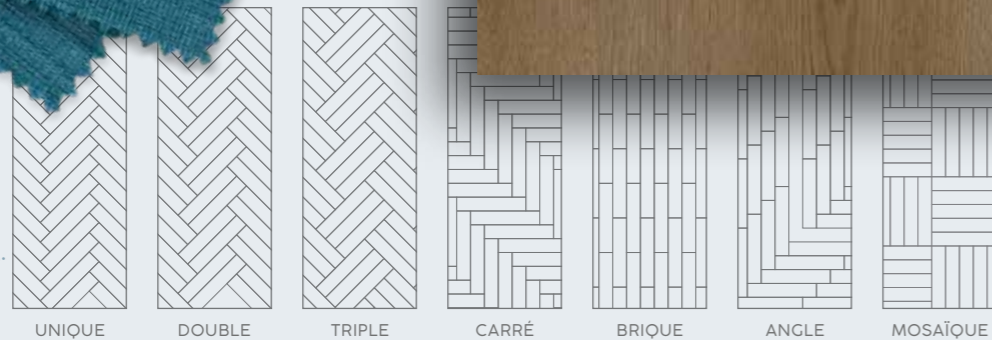




Le charme de la *nature* n'a jamais été si *inspirant*



Mélangez
et créez
votre propre modèle...



HERRINGBONE
SÉRIES

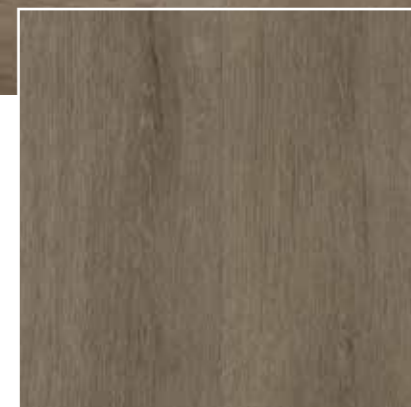
912 x 228 x 8 mm



TEXAS OAK H71
 50 LVRH 2471
 912 x 228 x 8 mm



TEXAS OAK H54
 50 LVRH 2454
 912 x 228 x 8 mm



TEXAS OAK H86
 50 LVRH 2486
 912 x 228 x 8 mm





Le charme de la *nature* n'a jamais été si *inspirant*

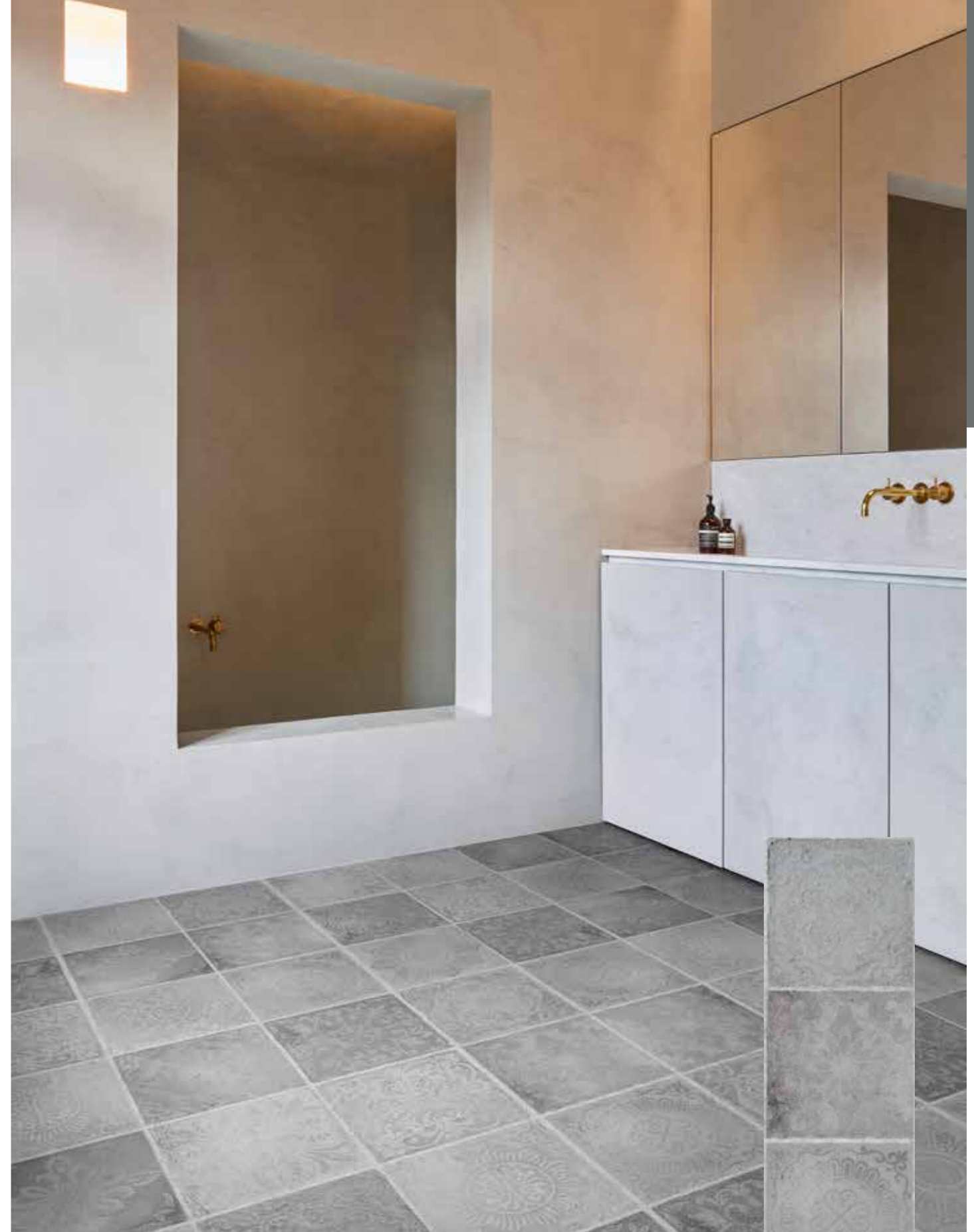


TILE
SÉRIES

- 610 x 457 x 8 mm
- 610 x 470 x 8 mm
- 1205 x 302 x 8 mm



RABAT 90
50 LVT 1790
1205 x 302 x 8 mm



RABAT 94
50 LVT 1794
1205 x 302 x 8 mm



LYRA 57
50 LVTE 1857
610 x 457 x 8 mm



AQUILA 50
50 LVTE 1850
610 x 457 x 8 mm



MENSA 58
50 LVTE 1858
610 x 457 x 8 mm





COLUMBA 53
 50 LVTE 1853
 610 x 457 x 8 mm



VELA 54
 50 LVTE 1854
 610 x 457 x 8 mm



COSMIC COPPER 67
 50 LVT 1567
 610 x 470 x 8 mm



POLISHED CONCRETE 95

50 LVT 1695
610 x 470 x 8 mm



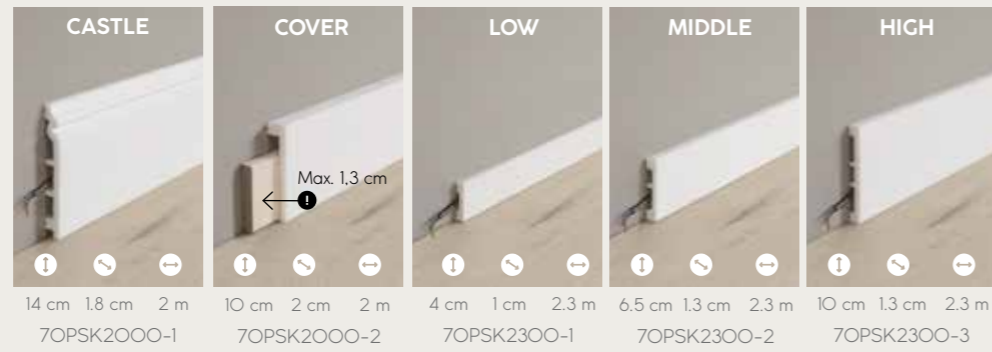
WEATHERED CONCRETE 03

50 LVT 1803
610 x 470 x 8 mm

Accessoires

Plinthes à peindre

Nos plinthes à peindre sont 100 % étanches à l'eau et résistants aux chocs.

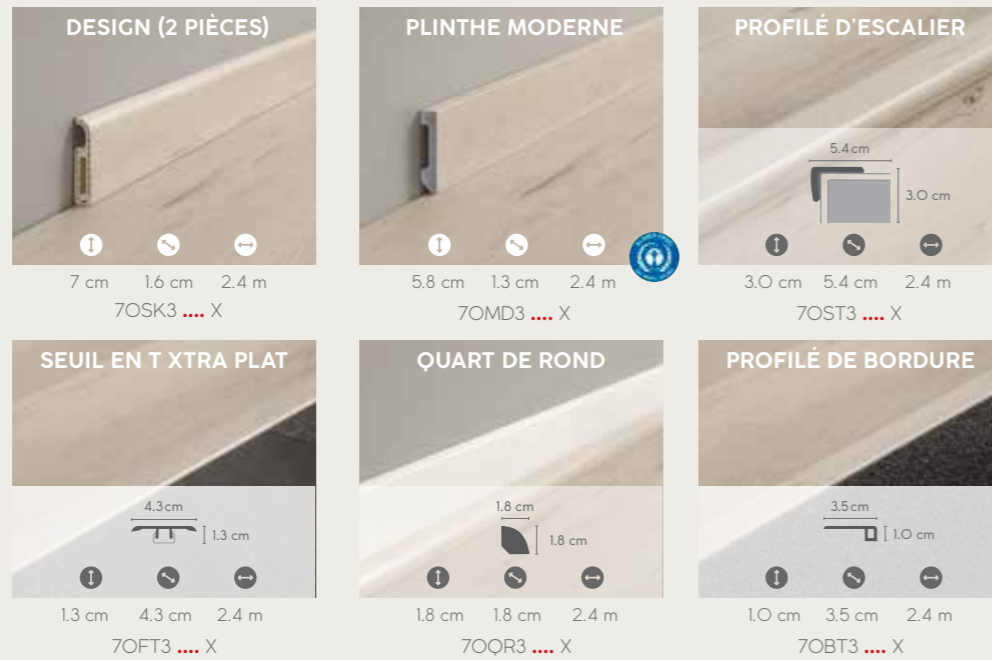


Accessoires aux décors 100% assortis = même film décor.

Nos accessoires sont assortis au décor de votre sol, sont 100 % étanches à l'eau et résistants aux chocs.



... = n° de réf. correspondant

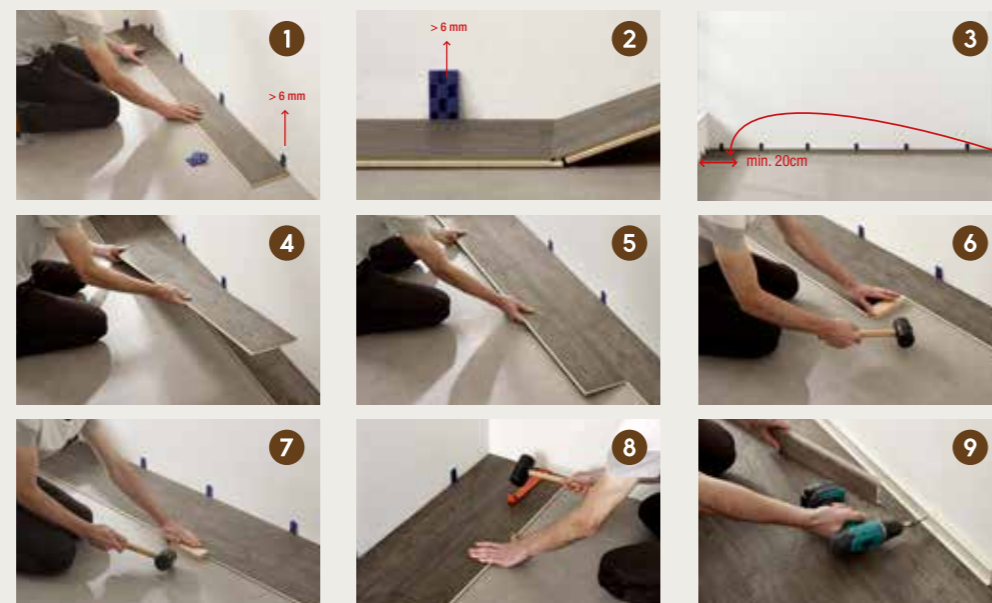


Installation

Facile à installer

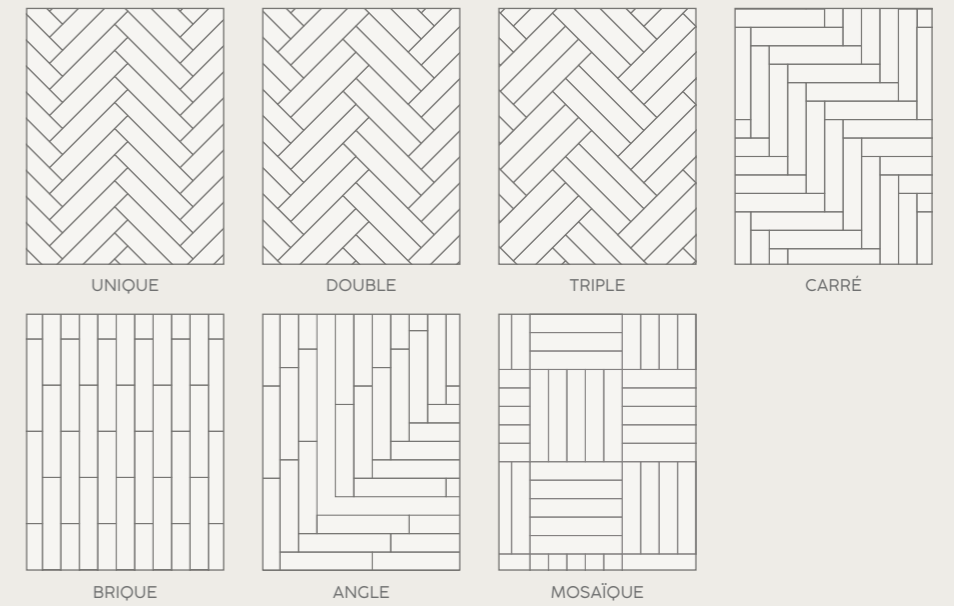
Les sols COREtec® sont les plus faciles à installer sur le marché.

Suivez les étapes ou regardez la vidéo d'installation sur notre site Web: www.coretecfloors.com ou via ce code QR:



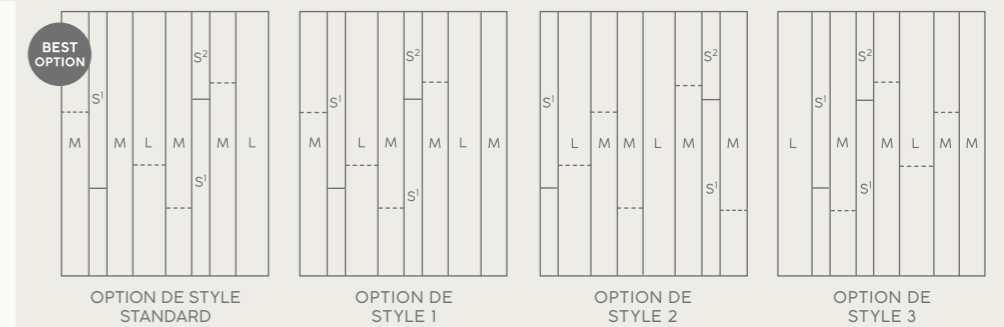
Variantes Herringbone Séries

Mélangez et créez votre propre modèle avec les très grandes lames à chevrons.



Variantes Multi Séries

Créez aisément votre propre style avec 4 formats différents. C'est vous qui déterminez la façon d'installer les lames !



Entretien

Le kit COREtec® Clean, rapide et écologique:

- Nettoyant quotidien
- Nettoyant intensif
- Détachant



CARACTÉRISTIQUES TECHNIQUES

80

CLASSE D'USAGE

Classe 23 / 33 (EN ISO 10874)

CARACTÉRISTIQUES GÉOMÉTRIQUES

Conforme (EN 17539)

RÉSISTANCE À L'ABRASION

Passé 5 000 rotations (ISO 24338)

ESSAI DE LA CHAISE À ROULETTES

Passé 25 000 rotations (ISO 4918)

EFFET D'UN PIED DE MEUBLE

Pas d'effet visible (EN 16581)

POINÇONNEMENT RÉMANENT

≤ 0.10 mm (EN ISO 24343-1)

RÉSISTANCE AUX TACHES

5 (pas d'effet visible) (EN 438-2)

RÉSISTANCE À LA TRACTION

LS ≥ 2.0 / SS ≥ 3.5 (EN 24334)

STABILITÉ DIMENSIONNELLE

Conforme ≤ 0.25% (EN ISO 23999)

RÉSISTANCE À LA LUMIÈRE

> Degré 6 (ISO 105-B-02)

ISOLATION ACOUSTIQUE (BRUIT DE CHOC)

ΔL_w = 20 dB (ISO 10140-3 / EN 717-2)

ÉMISSIONS DE FORMALDÉHYDE

E1 (EN 717-1)

RÉACTION AU FEU

B_{fl} - S1 (EN 13501)

GLISSANCE

DS - RIO (EN 13893 - DIN 51130)

CHAUFFAGE PAR LE SOL

Adéquat

ACCUMULATION DE CHARGES

ÉLECTROSTATIQUES

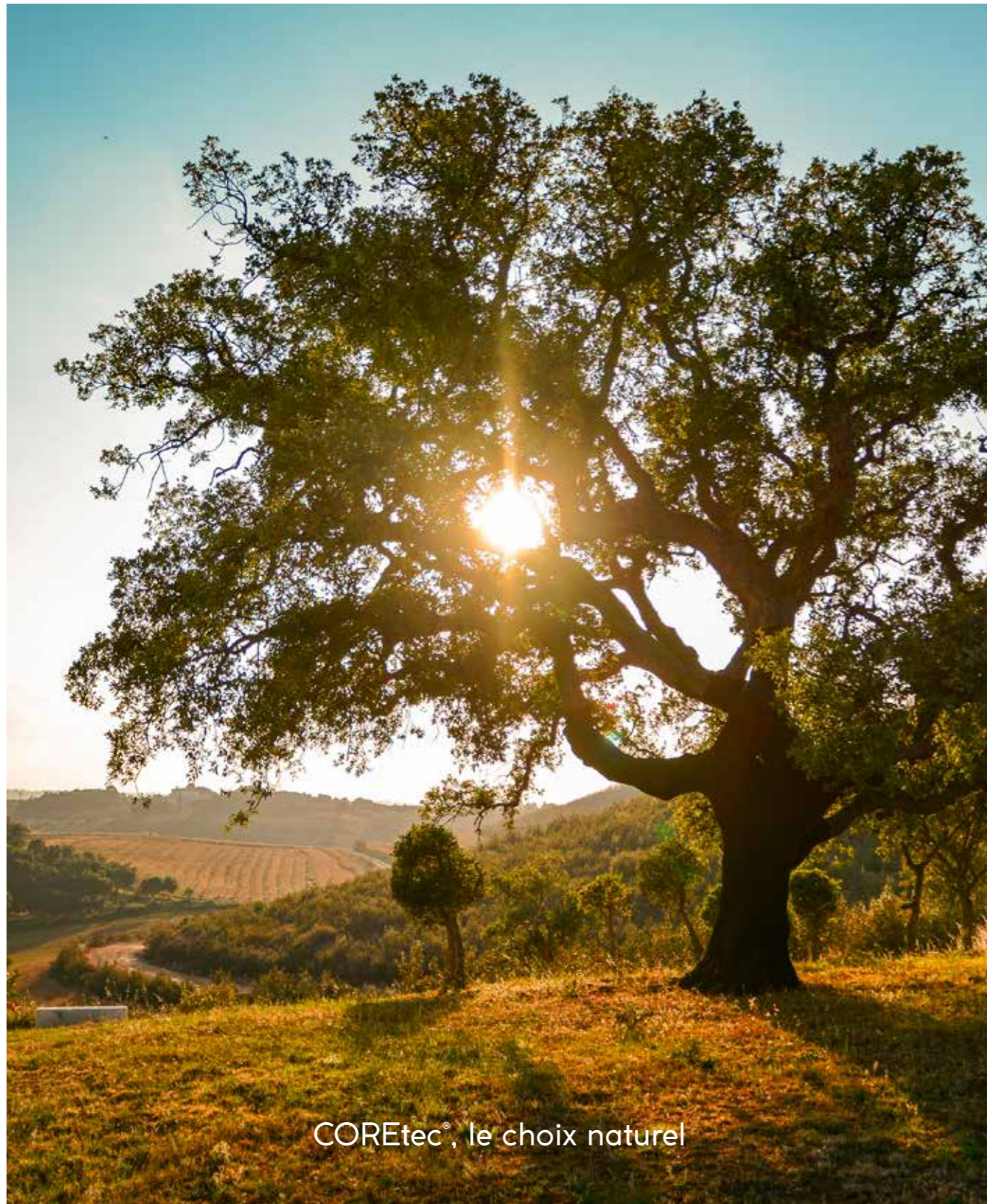
≤ 5 kV (EN 1815)

RÉSISTANCE THERMIQUE

0.066 m²-K/W (EN 12667)

Séries	Nom	SQ Numéro	LLongueur (mm)	Largeur (mm)	Épaisseur (mm)				Pièces/boîte	M ² / boîte	±Poids/boîte (kg)
1800+++	Fremont Oak 82	50 LVRE 2282	1830	228	8	●	●	●	6	2,50	21
	Fremont Oak 93	50 LVRE 2293	1830	228	8	●	●	●	6	2,50	21
	Munster Oak 53	50 LVRE 2353	1830	228	8	●	●	●	6	2,50	21
	Munster Oak 88	50 LVRE 2388	1830	228	8	●	●	●	6	2,50	21
1800++	Greystone Contempo Oak 34	50 LVRE 634	1830	180	8,50	●	●	●	6	1,97	18
	Timberland Rustic Pine 41	50 LVRE 641	1830	180	8,50	●	●	●	6	1,97	18
	Baltimore Oak 66	50 LVRE 1266	1830	180	8,50	●	●	●	6	1,97	18
	Baltimore Oak 84	50 LVRE 1284	1830	180	8,50	●	●	●	6	1,97	18
	Baltimore Oak 77	50 LVRE 1277	1830	180	8,50	●	●	●	6	1,97	18
1800+	Baltimore Oak 95	50 LVRE 1295	1830	180	8,50	●	●	●	6	1,97	18
	Dobra Oak 51	50 LVPE 951	1830	228	8	●	●	●	6	2,50	21
	Tasman Oak 50	50 LVPE 950	1830	228	8	●	●	●	6	2,50	21
	Ellis Oak 54	50 LVPE 954	1830	228	8	●	●	●	6	2,50	21
	Warwick Oak 53	50 LVPE 953	1830	228	8	●	●	●	6	2,50	21
1800	Unity Oak 57	50 LVPE 957	1830	228	8	●	●	●	6	2,50	21
	Minnesota Ash O3	50 LVPE 2103	1830	228	8	●	●	●	6	2,50	21
	Alexandria Oak 14	50 LVP 614	1830	228	8,10	●	●	●	6	2,50	21
1500+	Highlands Oak 15	50 LVP 615	1830	228	8,10	●	●	●	6	2,50	21
	Boston Oak 92	50 LVRE 1992	1500	228	8,50	●	●	●	6	2,05	20
	Ocala Walnut 87	50 LVRE 2087	1500	228	8,50	●	●	●	6	2,05	20
	Ocala Walnut 54	50 LVRE 2054	1500	228	8,50	●	●	●	6	2,05	20
	Ocala Walnut 68	50 LVRE 2068	1500	228	8,50	●	●	●	6	2,05	20
	Cleveland Oak 86	50 LVRE 1486	1500	228	8,50	●	●	●	6	2,05	20
	Cleveland Oak 52	50 LVRE 1452	1500	228	8,50	●	●	●	6	2,05	20
	Jasper Oak O1	50 LVR 9601	1500	180	8,50	●	●	●	6	1,62	15
1500	Great Northern Oak O5	50 LVR 9605	1500	180	8,50	●	●	●	6	1,62	15
	Waterton Lakes Oak O4	50 LVR 9604	1500	180	8,50	●	●	●	6	1,62	15
	Wind River Oak O6	50 LVR 8606	1500	180	8,50	●	●	●	6	1,62	15
	Sparwood Oak O6	50 LVR 9606	1500	180	8,50	●	●	●	6	1,62	15
	Portland Oak 72	50 LVR 1872	1500	180	8,50	●	●	●	6	1,62	15
	Boston Oak O3	50 LVR 1903	1500	180	8,50	●	●	●	6	1,62	15
	Boston Oak 78	50 LVR 1978	1500	180	8,50	●	●	●	6	1,62	15
	Rustled Oak 50	50 LVPE 750	1220	180	8	●	●	●	10	2,20	18
1200+	Enchanted Oak 51	50 LVPE 751	1220	180	8	●	●	●	10	2,20	18
	Painted Oak O2	50 LVPE 1302	1220	180	8	●	●	●	10	2,20	18
	Painted Oak 99	50 LVPE 1399	1220	180	8	●	●	●	10	2,20	18
	Cleveland Oak 62	50 LVPE 1462	1220	180	8	●	●	●	10	2,20	18
	Cleveland Oak 94	50 LVPE 1494	1220	180	8	●	●	●	10	2,20	18
1200	Ivory Coast Oak O5	50 LVP 705	1220	182	8	●	●	●	12	2,65	23
	Blackstone Oak O7	50 LVP 707	1220	182	8	●	●	●	12	2,65	23
	Nantucket Oak 11	50 LVP 211	1220	182	8	●	●	●	12	2,65	23
	Fallen Oak 52	50 LVP 752	1220	180	8	●	●	●	10	2,2	18
	Charleston Oak 72	50 LVP 1172	1220	182	8	●	●	●	12	2,65	23
	Charleston Oak 78	50 LVP 1178	1220	182	8	●	●	●	12	2,65	23
	Charleston Oak 53	50 LVP 1153	1220	182	8	●	●	●	12	2,65	23
	Baltimore Oak 54	50 LVP 1254	1220	182	8	●	●	●	12	2,65	23
HER-RING-BONE	Texas Oak H71	50 LVRH 2471	912	228	8	●	●	●	12	2,50	21
	Texas Oak H86	50 LVRH 2486	912	228	8	●	●	●	12	2,50	21
	Texas Oak H54	50 LVRH 2454	912	228	8	●	●	●	12	2,50	21
	Texas Oak M71	50 LVREM 2471	610	126	8	●	●	●	2	2,62	24
MULTI			1830	181	8	●	●	●	4		
			1220	126	8	●	●	●	2		
			1830	228	8	●	●	●	2		
	Texas Oak M86	50 LVREM 2486	610	126	8	●	●	●	2	2,62	24
			1830	181	8	●	●	●	4		
			1220	126	8	●	●	●	2		
			1830	228	8	●	●	●	2		
	Texas Oak M54	50 LVREM 2454	610	126	8	●	●	●	2	2,62	24
			1830	181	8	●	●	●	4		
			1220	126	8	●	●	●	2		
Tile++	Rabat 94	50 LVT 1794	1205	302	8	●	●	●	6	2,18	19
	Rabat 90	50 LVT 1790	1205	302	8	●	●	●	6	2,18	19
Tile+	Aquila 50	50 LVTE 1850	610	457	8	●	●	●	8	2,23	19
	Lyra 57	50 LVTE 1857	610	457	8	●	●	●	8	2,23	19
	Columba 53	50 LVTE 1853	610	457	8	●	●	●	8	2,23	19
	Vela 54	50 LVTE 1854	610	457	8	●	●	●	8	2,23	19
	Mensa 58	50 LVTE 1858	610	457	8	●	●	●	8	2,23	19
Tile	Weathered Concrete O3	50 LVT 1803	610	470	8	●	●	●	9	2,58	24
	Cosmic Copper 67	50 LVT 1567	610	470	8	●	●	●	9	2,58	24
	Polished Concrete 95	50 LVT 1695	610	470	8	●	●	●	9	2,58	24

81



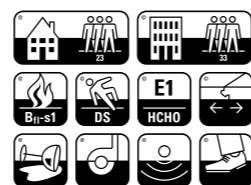
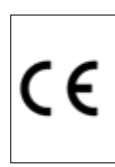
COREtec®, le choix naturel



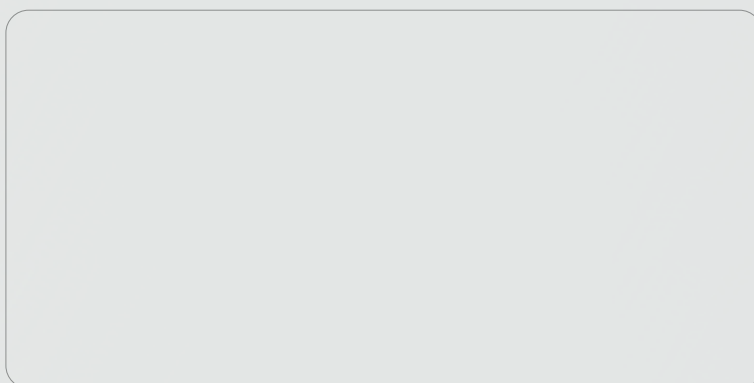
GARANTIE
À VIE
RESIDENTIEL



10 ANS
DE GARANTIE
COMMERCIAL



Garantie (Années): La garantie couvre les vices de fabrication et l'usure précoce en usage normal.



Souverainestraat 27 - 9770 Kruisem (Belgium)
info@usfloors.be · www.coretecfloors.com

10-2023 / FR - 21 BROCC 001-3 / Les revêtements de sol sur ce document sont reproduits de manière aussi fiable que le permettent les techniques d'impression actuelles. Les informations sur ce document sont susceptibles d'être modifiées. Valeur: €2.50.