

accoya 

VOUS AVEZ FAIT
UN PAS DE PLUS
VERS VOTRE
TERRASSE
ACCOYA

Proposé par

mérybois 
Tilff & Liège

ACCOYA

Une sensation de douceur à chaque pas

Rien ne vaut une terrasse en bois massif. La sensation sous les pieds du vrai bois, alliée à l'apparence authentique d'un platelage en bois massif. Le bois Accoya vous apporte tout cela, et plus encore.

Ne se détériorant quasiment pas sous l'effet des intempéries, l'Accoya est la solution au problème délicat de l'entretien des platelages et terrasses en bois. Sa surface ne se fissure pas et ne forme pas d'échardes, et sa stabilité dimensionnelle surpasse celle des autres lames de terrasse.

L'Accoya associe le charme du bois véritable et d'excellentes performances. C'est la solution parfaite pour relier intérieur et extérieur : à vous les grands espaces, pieds nus, en toute quiétude !



LA QUALITÉ LÀ OÙ IL FAUT

PERFORMANCE

résiste à l'épreuve du temps

Contrairement aux terrasses en bois traditionnelles, les terrasses en Accoya sont adaptées aux pieds nus, tout au long de l'année. Étant résistant aux attaques fongiques et aux insectes xylophages, l'Accoya ne nécessite aucun entretien, sinon très peu, et ses qualités esthétiques perdurent au fil des années. Des inserts antidérapants peuvent être posés, pour encore plus de sécurité.



GARANTIE
DE 25 ANS



ADAPTÉS AUX
PIEDS NUS



ENTRETIEN MINIMAL

FINITION

se marie parfaitement avec votre projet

Les lames de terrasse en bois Accoya ne gonflent ou ne se rétractent pas avec les variations de l'humidité ambiante. L'Accoya ne se déforme pas et se pose ainsi en toute confiance ! Des fixations invisibles permettent une finition impeccable. Sans traitement de finition, les platelages en bois Accoya se patine naturellement avec le temps. Ses qualités esthétiques sont particulièrement mises en valeur dans les jardins paysagers.



LAMES DISPONIBLES
EN GRANDES
LARGEURS



BOIS
NATUREL



UNE PALETTE DE FINITIONS
DIFFÉRENTES

DURABILITÉ

le choix écoresponsable

Contrairement à la plupart des terrasses en bois, souvent réalisés en bois composite ou avec des essences exotiques à croissance lente provenant de l'exploitation forestière illégale, l'Accoya est fabriqué à partir de bois certifiés FSC issus de forêts gérées durablement. Sans aucune toxicité et totalement recyclable, il présente le bilan carbone le plus faible de toutes les solutions de terrasses.



ORIGINE
DURABLE



RESPECT DE
L'ENVIRONNEMENT



NON
TOXIQUE



**STABILITE
INEGALEE**
des essais prouvés

Les atouts Accoya :

- Agréable pour les pieds nus toute l'année
- Les lames de terrasse ne se déforment pas
- Possibilité d'utiliser des lames larges avec des profils étroits

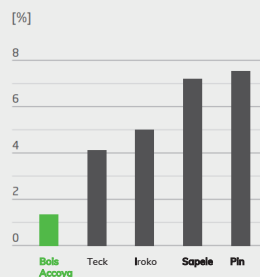
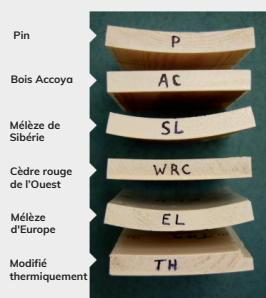


**SERIEUSEMENT
DURABLE**
pour les générations à venir

Les atouts Accoya :

- Garantie de 25 ans contre la pourriture
- Un entretien minimal
- Certifié FSC

La stabilité dimensionnelle (résistance au gonflement et au rétrécissement) du bois Accoya dépasse celle de toutes les essences de bois couramment utilisées, y compris le teck, le sapele et iroko. Le bois Accoya a été testé pendant de longues périodes par tous les temps - au-dessus du sol, dans le sol et même dans l'eau. Ces tests ont prouvé qu'il résiste même aux conditions les plus difficiles.



Ci-contre ; des tests indépendants montrent que Accoya présente de faibles taux de déformation et de rétrécissement, contrairement à d'autres bois couramment utilisés.

La durabilité (résistance à la pourriture) du bois Accoya est de classe 1. Sa garantie de 25 ans (dans le sol, 50 ans hors sol) dépasse celles des bois de terrasses couramment utilisés tels que Azobé, Bankirai, Ipé ou Padouk. Chaque lot de bois Accoya est analysé en laboratoire après sa production afin de garantir ses performances.



Ci-contre le résultat de nos essais de l'Accoya comparé à d'autres essences, utilisé pour des canaux sur 20 ans.



Bois Accoya

Bois non Accoya



BEAUTE NATURELLE

un vieillissement
exceptionnel

Altération des lames de terrasse Accoya après 7 ans

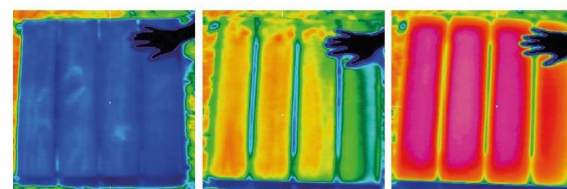
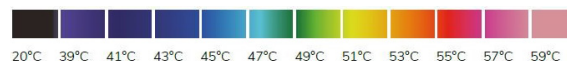
L'Accoya est soumis aux conditions extérieures. Tous les matériaux exposés à des conditions extérieures sont dégradés par une série de processus chimiques, biologiques et physiques.

La surface de tout bois est attaquée par une combinaison d'UV, de champignons non liés au bois, d'algues, de moisissures, de levures et de pollution. Le bois Accoya non traité vieillira d'un beau gris argenté au fil du temps (selon l'endroit et les conditions météorologiques).

FAIBLE NIVEAU D'APPORT THERMIQUE PROUVÉ

agréable pour les pieds nus

La chaleur sur les terrasses est un problème, particulièrement en été. Une analyse d'image de thermogramme a été organisée au Japon avec l'Institut préfectoral de recherche technologique d'Hiroshima pour évaluer les différences entre l'Accoya, bois thermiquement modifié et trois variantes de terrasses en composite CBP.



Bois Accoya

Bois modifié
thermiquement

Composite
boisplastique

La température ambiante pendant les tests de toutes les terrasses était de 32°C. Les dimensions des lames étaient comparables pour les trois types :

- › Accoya : 26 x 140mm
- › Bois modifié thermiquement : 26 x 140mm
- › Bois composite CBP : 26 x 145mm

mérybois
Tilff & Liège

MÉRY BOIS
Allée des Artisans 20 - 4130 TILFF
Rue Saint-Léonard, 375 - 4000 LIÈGE
Tél. : +32 4 388 30 10
contact@mery-bois.com
www.mery-bois.com



Pour des données comparatives sur les tests de performance des types de bois, veuillez consulter le résumé des tests de performance de l'Accoya sur notre site www.accoya.com

Accoya® et le Trimarque Device sont des marques commerciales enregistrées appartenant à Titan Wood Limited, une filiale en propriété exclusive d'Accsys Technologies PLC, et elles ne peuvent ni être utilisées ni être reproduites sans autorisation écrite préalable de l'autorité compétente. Le bois Accoya doit toujours être installé et utilisé conformément aux instructions et directives écrites d'Accsys Technologies et/ou de ses agents (disponibles sur demande). Accsys Technologies décline toute responsabilité pour tout défaut, dommage ou perte qui pourrait se produire lorsque ces instructions et directives écrites ne sont pas respectées.