

**Kronobuild®**

**Engineered to perform™**

**OSB**  
NEXT GENERATION

**kronospan**

**POUR PERFECTIONNER LE BOIS,  
NOUS PERFECTIONNONS NOTRE PENSÉE**



OM HET POTENTIEEL VAN HOUT OPTIMAAL  
TE BENUTTEN, PERFECTIONEREN  
WIJ ONZE MANIER VAN DENKEN

## RENCONTREZ L'OSB NEXT GENERATION

Chaque nouvelle génération apporte une nouvelle façon de regarder le monde.

Cependant, nous pensons que rester fidèle aux valeurs fondamentales, les enrichir et les mettre en œuvre dans tout ce que nous faisons est un facteur clé de la réussite future. Avec chaque nouvelle génération de produits nous évoluons, nous progressons, nous grandissons.

Pour nous, OSB Next Generation n'est pas simplement un nouveau produit, mais un changement dans notre philosophie de création de panneaux OSB. Pour la première fois, Kronospan introduit du bois recyclé dans un processus de production OSB.

Pour réaliser cette innovation, nous avons utilisé toute notre expérience ainsi que toutes nos connaissances dans les technologies de recyclage et de production durable. De plus, et afin de permettre qu'un projet si ambitieux puisse être réalisé, Kronospan Luxembourg a investi dans une toute nouvelle ligne de production OSB, de nouvelles installations et des équipements de pointe. Nous avons mis en œuvre un concept complètement nouveau, non seulement en terme de production de panneaux OSB, mais également en terme de conception et de construction d'usines. Tout cela avec un objectif ultime - créer un produit de haute qualité répondant aux normes relatives aux panneaux OSB tout en respectant l'environnement et les ressources naturelles.

## MAAK KENNIS MET OSB NEXT GENERATION

Elke nieuwe generatie zorgt voor een andere kijk op de wereld.

Maar wij geloven dat het trouw blijven aan onze kernwaarden en het verrijken en implementeren ervan in al onze activiteiten de sleutel is tot toekomstig succes. Met elke nieuwe generatie producten veranderen, ontwikkelen en groeien wij.

Voor ons is OSB Next Generation niet alleen een nieuw product maar ook een verandering in onze visie op het maken van OSB-panels. Kronospan introduceert voor het eerst gerecycled hout in het productieproces.

Om deze innovatie te realiseren hebben wij onze brede ervaring en kennis van duurzame productie- en recyclingtechnologieën benut. Om een dergelijk ambitieus project mogelijk te maken heeft Kronospan Luxembourg eveneens geïnvesteerd in een geheel nieuwe OSB-lijn, in nieuwe faciliteiten en in ultramoderne zaag en profilerings machines. Wij hebben een volledig nieuw concept geïntroduceerd dat niet alleen van toepassing is op de productie van OSB maar ook op de layout van fabrieksgebouwen in het algemeen. En dat alles met één doel: een product van hoge kwaliteit vervaardigen dat voldoet aan de OSB-normen met respect voor het milieu en onze natuurlijke bronnen.



## AVEC L'OSB NEXT GENERATION, NOUS:

- ☒ **créons des produits de haute performance tout en réduisant l'utilisation de ressources naturelles**
- ☒ **réutilisons des matériaux qui n'avaient jusqu'à présent plus de fonction**
- ☒ **fournissons un produit 100% recyclable**
- ☒ **apportons de la valeur aux sociétés**
- ☒ **rendons hommage aux dons de la nature**

## MET OSB NEXT GENERATION ZULLEN WIJ:

- **hoogwaardige producten maken met minder gebruik van natuurlijke bronnen**
- **het overschot hergebruiken**
- **een product maken dat 100% recyclebaar is**
- **toegevoegde waarde leveren voor de samenleving**
- **respectvol omgaan met wat de natuur ons biedt**

## UTILISER AU MIEUX L'ÉCONOMIE CIRCULAIRE

Le bois recyclé est un élément central de l'OSB Next Generation et les principes de l'économie circulaire sont au cœur de son processus de production. Nous avons défini des priorités simples mais vitales, en commençant par l'approvisionnement en matière première pour la production de panneaux.

**Notre premier choix est le bois recyclé (pré-consommation et post-consommation).**

**Notre deuxième choix sont les produits connexes de scieries.**

**Notre troisième choix sont les rondins issus d'une exploitation forestière durable.**

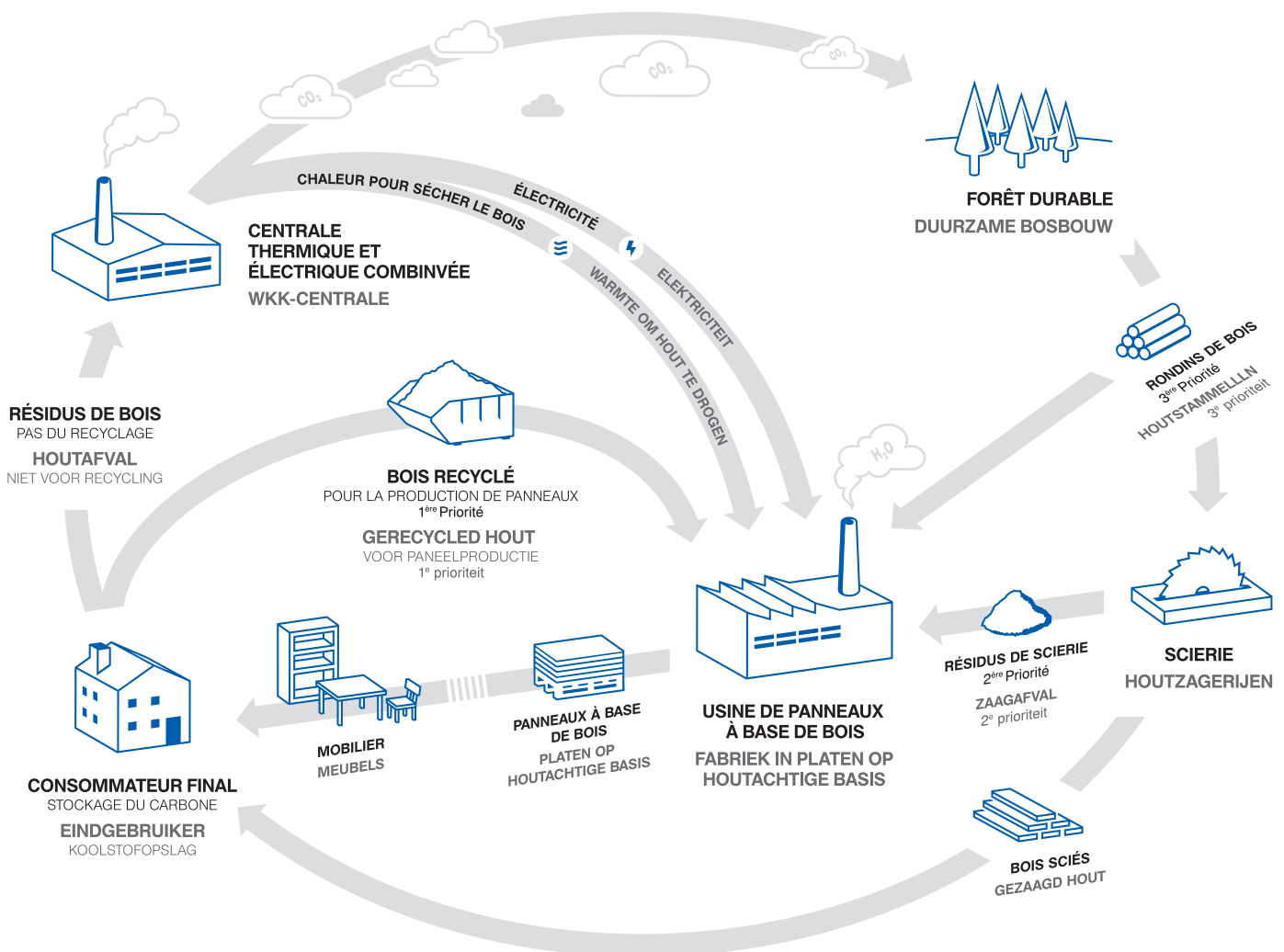
## ALLES DOEN VOOR HET SLAGEN VAN DE CIRCULAIRE ECONOMIE

Gerecycled hout is een kernonderdeel van OSB Next Generation en de principes van de circulaire economie vormen de kern van het productieproces. Wij hebben eenvoudige maar onmisbare prioriteiten gedefinieerd. Deze starten met de inkoop van grondstoffen voor het productieproces.

**Eerste prioriteit is pre-consumer en post-consumer gerecycled hout.**

**Tweede prioriteit is zaagafval.**

**Derde prioriteit is rondhout van duurzame bosbouw.**



OSB Next Generation est un panneau qui fait la différence. En modifiant la manière dont il est produit, Kronospan Luxembourg propulse la fabrication durable à un autre niveau. Le processus de production intègre un nouveau système qui consiste à sécher les copeaux de bois à basse température et à utiliser au maximum du bois recyclé, réduisant ainsi considérablement les émissions de COV.

OSB Next Generation biedt platen die een groot verschil maken. Als gevolg van de verandering in het productieproces heeft Kronospan Luxembourg duurzame productie naar een nieuw niveau getild. Het productieproces omvat een nieuw systeem dat houtspaanders bij lage temperatuur droogt en het gebruik van gerecycled hout maximaliseert wat resulteert in een aanzienlijke vermindering van VOS.



Les matériaux recyclés sont nettoyés et triés. Seuls les copeaux recyclés de qualité supérieure sont utilisés pour la production de panneaux OSB Next Generation. Le reste du matériau est utilisé dans nos installations de cogénération à biomasse et il est par conséquent entièrement intégré au processus de production de l'usine. De cette manière, tout le matériel disponible est utilisé de façon efficace.

Grâce aux nouvelles centrales énergétiques combinant production de chaleur et d'électricité installées sur le site de l'usine, nous couvrons non seulement nos besoins en chauffage, mais nous produisons également de l'énergie électrique en quantité considérable. Ainsi, en plus de fournir un produit de haute qualité, entièrement recyclable, nous pouvons approvisionner le réseau électrique luxembourgeois. Par ce concept d'économie circulaire, nous utilisons des matériaux recyclés pour créer un produit, qui à son tour pourra être facilement recyclé et nous construisons de ce fait un «écosystème» technologique complet qui profite à la nature et à la société.

Het gerecycled materiaal wordt gereinigd en gesorteerd. Alleen hoogwaardige gerecyclede onderdelen worden gebruikt voor de productie van OSB Next Generation. Het overige materiaal wordt gebruikt voor onze WKK-installaties voor biomassa en is volledig geïntegreerd in het productieproces van de fabriek. Op deze manier wordt elk beschikbaar materiaal efficiënt gebruikt. Dankzij de onlangs gebouwde krachtcentrales voor warmte en elektriciteit op het fabrieksterrein voldoen we niet alleen aan onze eigen behoefte aan warmte maar genereren we ook veel elektrische stroom. Zo slagen we er niet alleen in om een product van hoge kwaliteit te produceren dat volledig recyclebaar is maar ook om elektriciteit te leveren aan het Luxemburgse elektriciteitsnet. Via dit concept van circulaire economie gebruiken we gerecycled materiaal om een product te maken dat aan het einde van zijn cyclus kan worden gerecycled. Tegelijkertijd bouwen we een volledig technologisch 'ecosysteem' dat de natuur en de samenleving ten goede komt.



## OSB NEXT GENERATION

Idéalement adapté à une utilisation dans le secteur de la construction, l'OSB est un panneau conçu à base de bois, composé de copeaux de bois liés par une résine synthétique dans des conditions de température et de pression élevées. Ces copeaux sont «orientés» en couches croisées conférant une stabilité et une durabilité parfaite ainsi que d'excellentes caractéristiques mécaniques. L'OSB Next Generation offre des performances élevées et peut être utilisé dans un large éventail d'applications.

## OSB NEXT GENERATION

OSB is bij uitstek geschikt voor gebruik in de bouwsector en bestaat uit houtschilfers die onder een hoge temperatuur en druk met kunstharz zijn verbonden. De lange houtschilfers zijn in gekruiste lagen gerangschikt en zorgen op die manier voor perfecte stabiliteit en duurzaamheid en voor uitstekende mechanische eigenschappen. OSB Next Generation biedt hoge prestaties en kan zeer uiteenlopend worden toegepast.



## APPLICATIONS

### Applications structurelles

- Murs
- Sols
- Sous-toitures
- Escaliers
- Palissades



### En Intérieur

- Éléments de meubles
- Éléments décoratifs dans les espaces intérieurs
- Structures de meubles rembourrés
- Panneaux de portes
- Revêtements et cloisons



### Emballage

- Boîtes et conteneurs
- Palettes



### Autres applications

- Vente au détail et expositions
- Utilisation en entrepôts (étagères, rayonnages, etc.)

## TOEPASSINGEN

### In de bouw

- Muren, wanden
- Vloeren
- Daken
- Trappen
- Schuttingen

### In de interieurbouw

- Meubelementen
- Decoratieve elementen in het interieur
- Framework in gestoffeerde meubels
- Deurpanelen
- Wandbekleding en scheidingswanden

### Verpakkingsmateriaal

- Kisten, verpakking voor transport en containers
- Pallets

### Andere toepassingen

- Winkels & Tentoonstellingen
- Magazijninrichting (planken, rekken, enz.)



**LA DURABILITÉ PORTÉE  
AU NIVEAU SUPÉRIEUR**



**DUURZAAMHEID NAAR EEN  
HOGER NIVEAU GETILD**



## AVANTAGES

- Matériau polyvalent pour la construction avec d'excellentes propriétés mécaniques
- Rigidité et stabilité dimensionnelle élevées
- Certification FSC® et PEFC™
- Excellente endurance à la charge
- Certifié CE
- Usinage facile au moyen d'outillages bois conventionnels
- Fixation facile avec des connecteurs bois classiques (vis, clous, agrafes)
- Installation rapide et facile - système de rainures et languettes
- Possibilités de surfacage et de laquage
- Possibilité de recyclage

## VOORDELEN

- Ruim toepasbaar bouw materiaal met uitstekende mechanische eigenschappen
- Homogeen en uitzonderlijke dimensionele stabiliteit
- FSC®- en PEFC™-certificering
- Uitstekende weerstand bij belasting
- CE-gecertificeerd
- Eenvoudige verwerking met gangbare gereedschappen
- Eenvoudige bevestiging met gangbare bevestigingsmiddelen (schroeven, spijkers, nieten)
- Snelle en eenvoudige installatie - messing-en-groefstelsel
- Mogelijkheid van coaten en schilderen
- Mogelijkheid voor recycling



## PROGRAMME EXPRESS / EXPRESS-PROGRAMMA

Type du panneau Type plaat	Format Formaat [mm]	Épaisseur / Dikte [mm]								
		9	11	12	15	16	18	20	22	25
OSB 3	2440 x 1220	•	•	•			•			
OSB 3	2500 x 1250	•		•	•		•		•	•
OSB 3	2800 x 1196	•	•	•						
OSB 3	2800 x 1250			•	•					
OSB 3	2800 x 2070			•	•		•			
OSB 3	5000 x 2500						•			
OSB 3 T&G 2	2440 x 1220						•			
OSB 3 T&G 4	2440 x 590			•	•		•		•	
OSB 3 T&G 4	2500 x 625			•	•		•		•	•
OSB 3 T&G 4	2500 x 1250				•		•		•	•

Autres formats et épaisseurs disponibles sur demande.  
Andere formaten en diktes op aanvraag.



## TRANSPORT, STOCKAGE ET INSTALLATION

- Poser les panneaux à plat sur des blocs de support de même épaisseur, disposés à 600 mm maximum l'un de l'autre ou sur des palettes.
- Éviter tout contact direct avec le sol.
- Protéger les panneaux de toute exposition à l'eau.
- En cas de stockage à l'extérieur, les paquets doivent impérativement être recouverts d'une toile imperméable et être bien ventilés.
- Ré-emballer les panneaux lorsque que l'emballage est endommagé.
- Laisser reposer les panneaux au minimum 48 heures dans leur environnement d'installation avant mise en oeuvre.
- Tous les panneaux à bords droits doivent avoir un espace de dilatation d'au moins 3 mm entre chaque panneau.
- Lors de l'installation de panneaux en sous-plancher, un espace de dilatation d'au moins 15 mm doit être respecté sur toute la périphérie de la surface posée.

## TRANSPORT, OPSLAG EN MONTAGE

- Leg de platen op steunblokken van gelijkmatige dikte, elk niet meer dan 600 mm uit elkaar, of op pallets.
- Vermijd direct contact met de grond.
- Bescherm de platen tegen blootstelling aan water.
- Bij buitenopslag moeten de pakketten worden bedekt met waterdichte beschermingsmiddelen met goede ventilatie.
- Pak de platen opnieuw in als de verpakking beschadigd is.
- Leg de platen minstens 48 uur van tevoren, om te acclimatiseren, in de omgeving waarin ze moeten worden gemonteerd.
- Voor alle rechte kant platen moet er een minimale uitzetafstand van 3 mm tussen de platen worden aangehouden.
- Indien de platen als ondervloer worden geplaatst moet een uitzettingsvoeg van ten minste 15 mm aan de buitenranden worden bevestigd.

